

JESENNÉ TIPY OD BASF



Vážení pestovateli,

V tomto prospekte sme si pre Vás pripravili odporúčania na poľnohospodárske riešenia pre nadchádzajúce týždne. Nájdete tu predstavenie našich moridiel, ktoré Vám pomôžu zabrániť napadnutiu chorobami prenosnými osivom prípadne pôdou. Zároveň by sme Vám radi predstavili jesenné prípravky do ozimných obilnín a repky, ktoré Vám zjednodušia hospodárenie a uľahčia pracovné zaťaženie v jarných mesiacoch. Želáme Vám príjemné čítanie.

S úctou
Tím BASF Agro

 **BASF**

We create chemistry

Ako zasejeme, tak zožneme

Nové moridlá v obilninách musia veľa dokázať

- + Zabrániť napadnutiu **chorobami prenosnými osivom**
- + Mať **nízkú prašnosť**
- + **Širokú registráciu** – ideálne 1 moridlo registrované do všetkých obilnín
- + **Ochrániť pred pôdou prenosnými patogénmi** a skorým napadnutím listovej plochy
 - múčnatka, hrdze, septória
- + Účinok ako listový fungicíd, **využitie fyziologických efektov** azolov a carboxamidov
 - Tolerancia voči nízkym teplotám, lepšie prezimovanie
 - Vyššia produkcia biomasy
 - Dobré klíčenie a vzhádzanie za každých podmienok
 - Zvýšenie obranyschopnosti voči parazitom (palušková hniloba)



Kinto® Plus Nový štandard morenia

Účinok	osivom a pôdou prenosné choroby vrátane koreňomorky (Rhizoctonia), a paluškovvej hniloby v jačmeni
Registrácia do plodín	pšenica tvrdá aj mäkká, jačmeň, raž, triticales
Účinné látky	Triticonazol (33,3 g/L) + Fludioxonil (33,3 g/L) + Xemium® (33,3 g/L)
Formulácia	vodná suspenzia (FS), červené farbivo
Odporúčenie aplikácie	1,5 l Kinto® Plus / 1 t osiva
Spektrum účinku	pleseň snežná, fuzariózy, sneť mazľavá pšeničná, sneť prašná pšeničná, sneť prašná jačmenná, sneť jačmenná tvrdá, pružkovitosť jačmeňa, palušková hniloba, sneť steblová, koreňomorka
Použitie	ošetrenie osiva

Kinto® Plus



Kinto® Plus znižuje prašnosť priestoru okolo morenia a manipulácie s ošetreným osivom



- + Zvyšuje bezpečnosť pre osoby nakladajúce s moreným osivom
- + Moridlo prífne na obilku a nie je stierané pri manipulácii tak, ako iné riešenia na trhu



Kinto® Plus má unikátne a synergické pôsobenie účinných látok

zaisťujúcich účinok proti väčšine významných chorôb napádajúcich vzhádzajúce porasty



Kinto® Plus

Výhody použitia

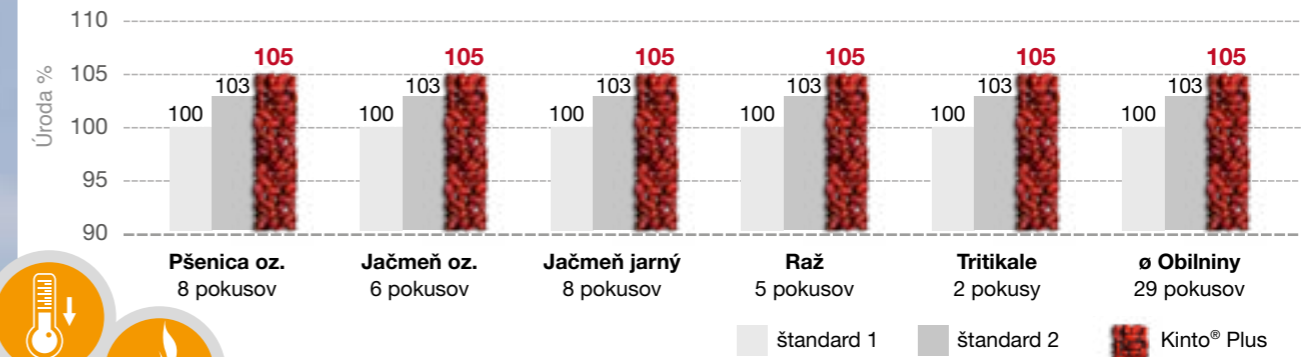
- + Spoľahlivá ochrana proti všetkým dôležitým chorobám prenosným osivom a pôdou
- + Účinok proti skorému výskytu listových chorôb
- + Zvýšená odolnosť v skorých rastových fázach
- + Využitie úrodového potenciálu odrôd
- + Rovnomerná aplikácia



Kinto® Plus

Zvýšenie úrody obilnín v poraste bez chorôb spôsobený účinnou látkou Xemium®

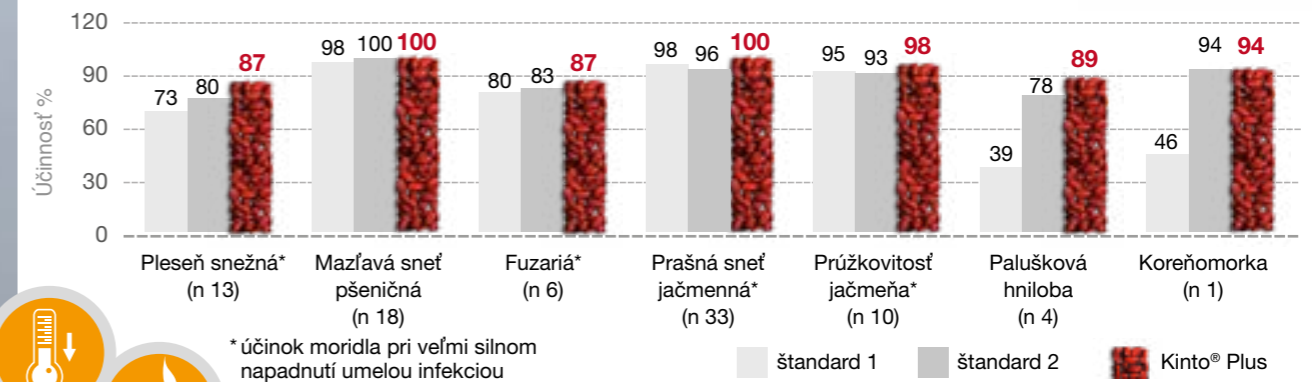
v **4 %**
zvýšenie úrody
spôsobené
fyziologickými
efektami
ú.l. Xemium®



Zdroj: BASF – exaktné pokusy Európa 2015-2016, n=29, bez výskytu chorôb

Kinto® Plus

Dominantný účinok proti chorobám prenosným pôdou a osivom



* účinok moridla pri veľmi silnom napadnutí umelou infekciou

Zdroj: BASF exaktné pokusy Európa 2013 – 2017

Čo dokáže **Systiva**[®]

Optimalizácia hospodárenia

- Odpadávajú starosti so skorou aplikáciou fungicídu
- Ochrana pred skorou infekciou hubovými chorobami
- Nižšie pracovné zaťaženie na jar
- Nie je potrebné čakať na správne počasie pre aplikáciu
- Vyššia flexibilita pri využívaní kapacít strojového parku
- Nižšia závislosť pracovnej sily od počasia

Vitálne rastliny – AgCelence[®] účinky

- lepšie klíčenie a vzhádzanie
- silnejšie a dlhšie korene
- vyššia vitalita rastlín na jar

Omedzenie chorôb

- dlhodobá ochrana proti chorobám listov
- ochrana proti hlavným chorobám, ktoré sú prenosné osivom a pôdou

Systiva[®] v prevádzkovom pokuse pšenice ozimnej v roku 2019 – 2020, Bánovce nad Bebravou



Štandardné moridlo, fotené 26. 2. 2020 – porast bol napadnutý septóriou a múčnatkou trávovou



Systiva[®] + štandardné moridlo, fotené 26. 2. 2020



Vľavo štandardné moridlo + **Systiva**[®], vpravo štandardné moridlo, fotené 14. 5. 2020

Systiva[®] je zameraná na úrody a zdravé obilniny

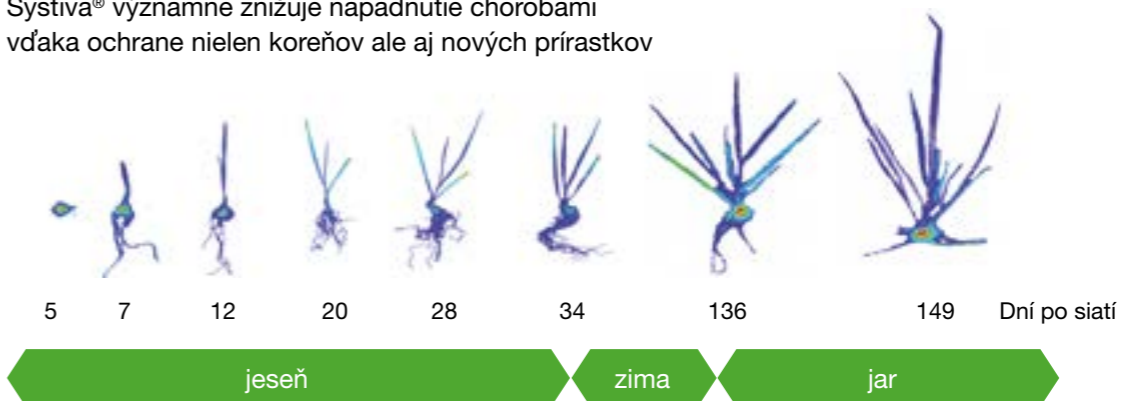
- **Systiva**[®] je nová technológia ochrany jačmeňa a pšenice
- Má pozitívny vplyv fyziologických účinkov na úrodu, aj pri absencii chorôb
- **Systiva**[®] má dlhodobú ochranu proti listovým chorobám od úplného začiatku vegetácie
- Lepšie využíva úrodový potenciál v porovnaní s konvenčnými programami ochrany rastlín
- Už nie je potrebné čakať na správne počasie pre aplikáciu a podmienky na poliach
- Istota úrody aj za nepriaznivých podmienok



Systiva[®] nahrádza prvé jarné fungicídne ošetrenie a šetrí Váš čas

Systiva[®] a jej dlhodobá ochrana listov a koreňov

Systiva[®] významne znižuje napadnutie chorobami vďaka ochrane nielen koreňov ale aj nových prírastkov

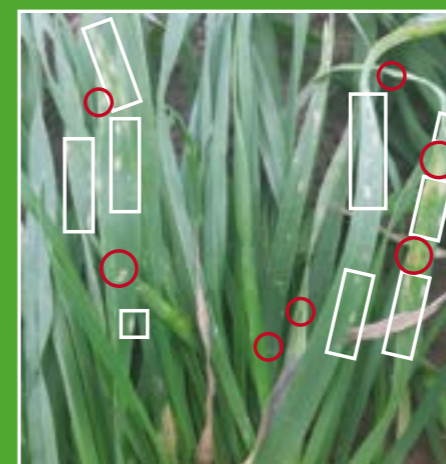


Zdroj: BASF SE, Dr. H. Schiffer, pokrytie úč. Látky Xemium na ozimnej pšenici po aplikácii, testy z laboratorných aj poľných podmienok

štandardné moridlo

Systiva[®] + štandardné moridlo

hrdza pšeničná ○
múčnatka □



Ozimná pšenica odr. Rivero, Agro Posázaví a.s. (fotené 8.11. 2019)

Odporúčaná dávka **Systiva**[®] a moridla

	jačmeň jarný		jačmeň ozimný	pšenica ozimná
	siaty na jar	siaty na jeseň		
dávka Systiva [®]	0,75 l/t	1 l/t	1 l/t	1,5 l/t
citlivosť chorôb	hnedá, rynchosporiová a ramuláriová škvrnitosť, múčnatka, prúžkovitosť		hnedá, rynchosporiová a ramuláriová škvrnitosť, múčnatka, prúžkovitosť, pleseň snežná	Septorióza pšenice, pleseň snežná, múčnatka, koreňomorka
moridlo	Kinto [®] Plus 1,5 l/t			Kinto [®] Plus 1,5 l/t

Chocker® – charakteristika prípravku

Druh prípravku	kompletný herbicíd pre jesennú aplikáciu od výsevu
Účinné látky	flufenacet 280 g/l, diflufenican 280 g/l
Formulácia	SC kvapalný dispergovateľný koncentrát
Spôsob účinku	Kontaktný a systémový
Spektrum účinku	Metlička obyčajná, lipkavec a dvojkličnolistové buriny
Registrované plodiny	pšenica ozimná, pšenica tvrdá, jačmeň ozimný, raž, tritikale
Termín aplikácie	Jesenná aplikácia od výsevu do začiatku odnožovania
Odporúč. aplikácie	pšenica tvrdá: 0,35 - 0,4 l/ha, pšenica ozimná, jačmeň ozimný, raž, tritikale: 0,35 l/ha, proti lipkavcovi je odporúčaná dávka 0,5 l/ha
Dávka vody	200 – 400 l/ha

Chocker® má dlhé reziduálne pôsobenie a tým eliminuje jarnú špičku na poli

Účinnosť po 52 dňoch od aplikácie



Účinnosť po 170 dňoch od aplikácie



Ozimné obilniny máte bez burín aj na konci vegetácie.



Optimálny termín aplikácie je krátko po vzídení obilniny

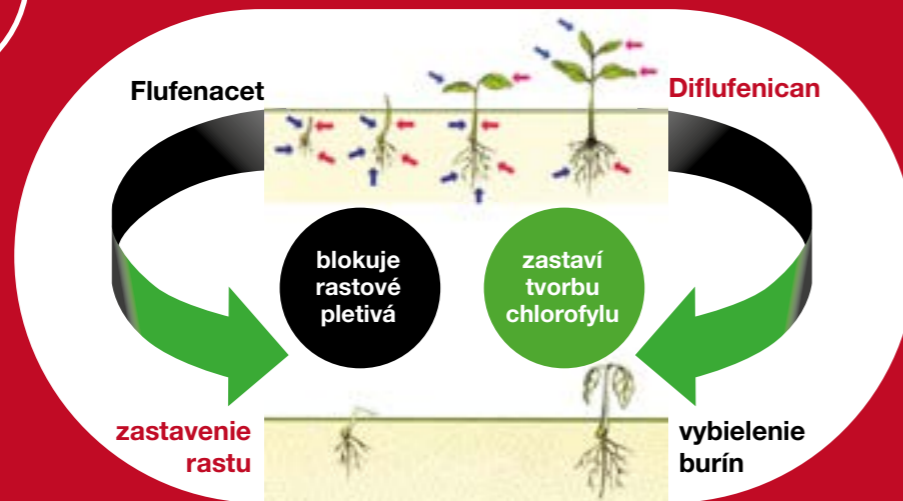


OZIMNÉ OBILNINY
krátko po vzídení (1-3 listy)

BURINY
vzchádzajúce resp. vzídené (do 2 listov!)

Výrazné vzájomné synergické pôsobenie

Pôsobenie účinných látok

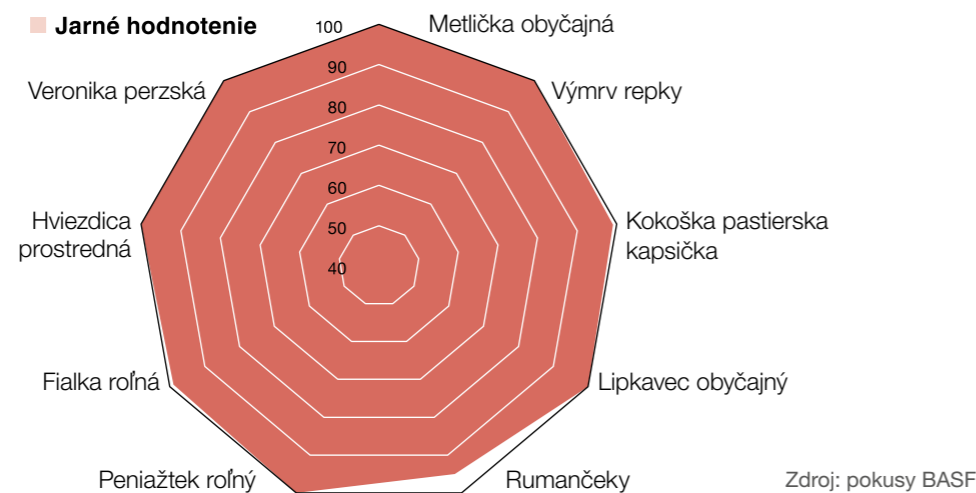


Účinnosť oboch látok sa dopĺňa príjmom koreňmi a listami

- Látka je prijímaná klíčovými burinami, hypokotylom a koreňkami vzídených burín
- Reziduálne pôsobí 3 mesiace
- Účinnosť proti jednokličnolistovým burinám
- Účinnosť aj na rezistentnú metličku

- Absorbovaný klíčovými burinami, sekundárne koreňovým systémom
- Na pôde vytvára reziduálny film ničiaci vzchádzajúce buriny
- Prijímaný hypokotylom a rastovými vrcholmi
- reziduálne pôsobí 6 mesiacov
- Účinkuje hlavne na dvojkličnolistové buriny
- Má vedľajšiu účinnosť na metličku obyčajnú

Eso proti burinám



Chocker® Vás zbaví stresu v jarnej špičke

Butisan® Complete – charakteristika

Účinné látky	300 g/l Metazachlor 100 g/l Dimethenamid-P 100 g/l Quinmerac
Formulácia	suspenzná emulzia (SE)
Príjem účinných látok	listy, korene a hypokotyl burín
Odporúčaná dávka	2,25 l/ha
Termín aplikácie	preemergentne až skoro postemergentne

Butisan® Complete

Inovácia v herbicídnom ošetrovaní repky



Väčšia flexibilita a selektivita

Reaguje na zmenu spektra burín spôsobenú zmenou klímy

Spoľahlivý a stabilný účinok na kľúčové buriny

Vyvážený pomer účinných látok

Metazachlor 300 g	DMTA-P 100 g	Quinmerac 100 g
Rumančeky Hviezdica prostredná Veroniky Hluchavky Metlička obyčajná	Pakosty Kapustovité Mak vlčí Hluchavky	Lipkavec obyčajný Mak vlčí Mrkvovité

← Istota regulácie širokého spektra burín →

Všetky tri účinné látky sa vzájomne podporujú a dopĺňujú v účinnosti a zaručujú istotu regulácie veľmi širokého spektra burín.

Butisan® Complete je naozaj flexibilným prípravkom.

Butisan® Complete

Vynikajúca účinnosť proti najdôležitejším burinám



Kontrola



Butisan® Complete preemergentne 2,25 l/ha

skoro postemergentne



Kontrola



Butisan® Complete skoro postemergente 2,25 l/ha

Butisan® Complete

Optimalizovaný herbicíd do repky

- Kombinácia troch účinných látok v novom pomere zbaví repkové pole všetkých dôležitých burín
- Vysoký obsah metazachlóru zabezpečí stabilitu účinku
- Dimethenamid-P zabezpečí účinnosť na kapustovité buriny
- „Kombi efekt“ zvyšuje účinnosť za suchších podmienok
- Vynikajúca selektivita
- Spoľahlivá účinnosť na všetkých typoch pôd
- Najkoncentrovanejší herbicíd na trhu

Butisan® 400 SC

Pre ekonomické ošetrovanie môžete zvoliť prípravok **Butisan® 400 SC**

Butisan® 400 SC je herbicíd určený na ničenie dvojkličnolistových burín a jednoročných tráv v porastoch repky ozimnej a jarnej, kapustovej zeleniny a horčice. Do rastliny sa dostáva predovšetkým koreňmi pri vzchádzaní. Po vzídení je čiastočne prijímaný aj listami burín.

Po aplikácii na pôdu pred vzídením burín je prijímaný kľúčiacimi burinami a spôsobí ich uhynutie pred alebo krátko po vyklíčení. Po vzídení burín aplikujte najneskoršie v štádiu kľúčnych listov (max 1.pravého listu). Butisan® 400 SC účinkuje predovšetkým cez pôdu, dosiahne spoľahlivý účinok len pri dostatočnej pôdnej vlhkosti. Pri aplikácii počas sucha sa dostaví účinok až po zrážkach.

Butisan® 400 SC

Profil prípravku

Účinná látka	Metazachlor 400 g/l (35,7 % hm)
Formulácia	Suspenzný koncentrát (SC)
Príjem ú.l.	Účinkuje predovšetkým cez pôdu, dosiahne spoľahlivý účinok len pri dostatočnej pôdnej vlhkosti. Do rastliny sa dostáva predovšetkým koreňmi pri vzchádzaní. Po vzídení je čiastočne prijímaný aj listami burín.
Odporúčaná dávka	2,5l/ha
Aplikačné okno	Repku ozimnú a jarnú ošetríte prípravkom Butisan® 400 SC pred vzídením (do 3 dní po zasiatí v rastovom štádiu BBCH 00-09) alebo po vzídení repky v rastovom štádiu kľúčnych listov až 8 listov (BBCH 10-18), buriny môžu mať vytvorené maximálne kľúčne listy.
Dávka vody	200 – 400 l
Termín aplikácie	preemergentne až skoro postemergentne

Tanaris®

Profil prípravku

Účinné látky	333 g/l DMTA-P 167 g/l Quinmerac
Formulácia	Suspenzná emulzia (SE)
Príjem ú.l.	Koreňmi, hypokotylom, kľúčiacimi listami, listami
Odporúčaná dávka	1,5 l/ha
Aplikačné okno	BBCH 00 – BBCH 12
Dávka vody	100 – 400 l
Termín aplikácie	preemergentne až skoro postemergentne

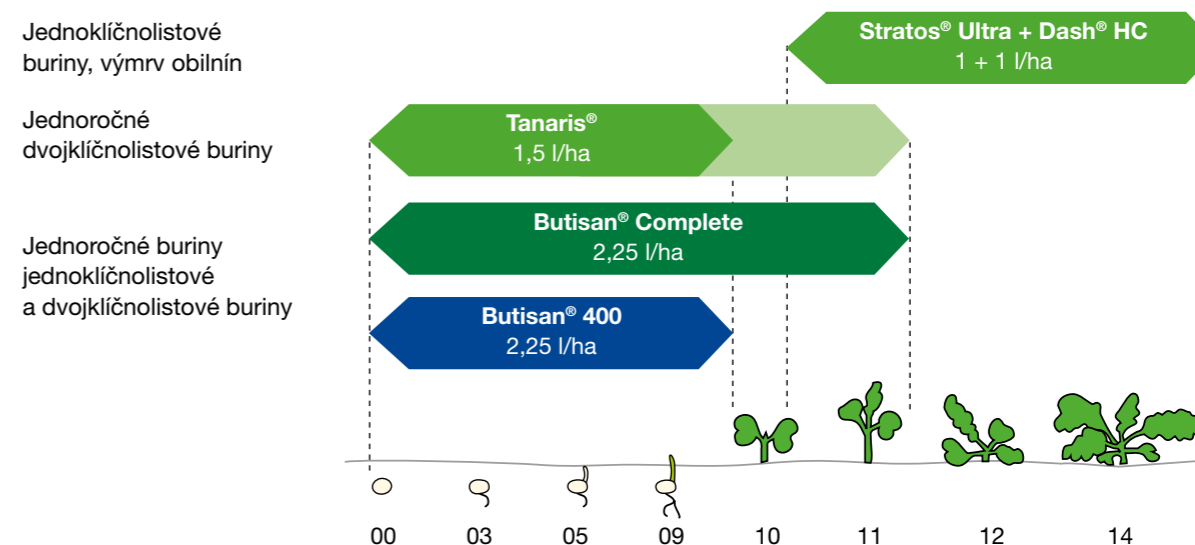
V prípade legislatívnych obmedzení je vaše riešenie Tanaris®

Účinnosť Tanaris®

aplikácia PRE (3 dni po siatí), Agro Palín 2020



Odporúčaná aplikácia herbicídov BASF v repke



Čo má byť výsledkom použitia regulátora rastu s fungicídnym účinkom na jeseň?

- podpora tvorby koreňového systému a formovanie mohutného koreňového krčka
- podpora tvorby bočných pupeňov
- spomalenie predlžovacieho rastu a zamedzenie prerastania rastlín
- zvýšené ukladanie energie vo forme bielkovín a cukrov
- preventívne a kuratívne pôsobenie proti chorobám

Ako reaguje repka na použitie regulátorov na jeseň?

Reakcia repky na rastový regulátor je podobná ako vplyv chladného počasia

- intenzívne ukladanie asimilátov do koreňa
- silný krčok a silná, rozvetvená koreňová sústava
- zlepšenie príjmu živín a vody, lepšie upevnenie v pôde (nevyťahujú sa počas mrazov)

Caryx® 1,0 l/ha

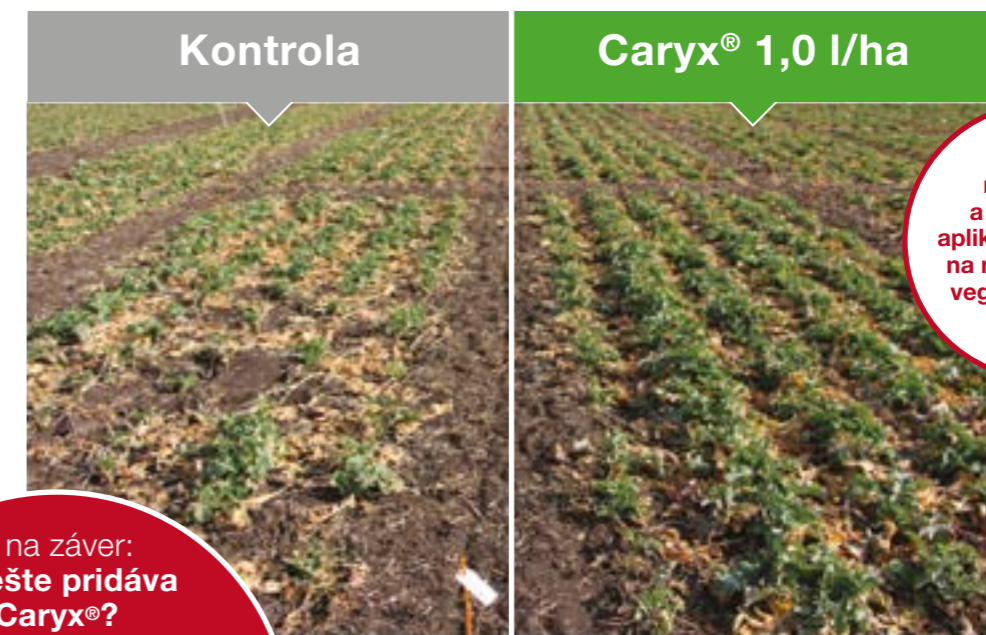
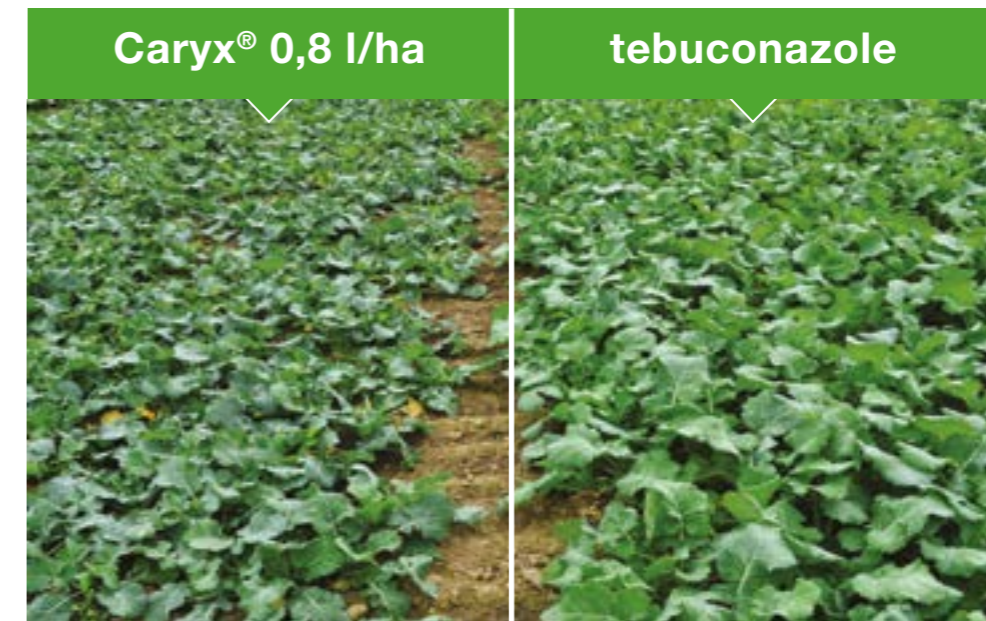
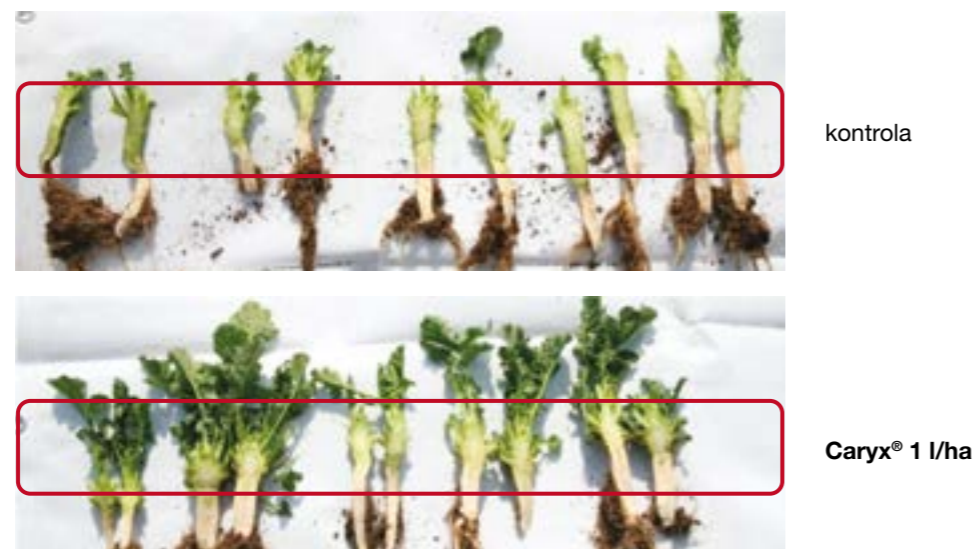


Neošetrené






Zastavenie rastu vegetačného vrcholu pred zimou zlepšuje prezimovanie

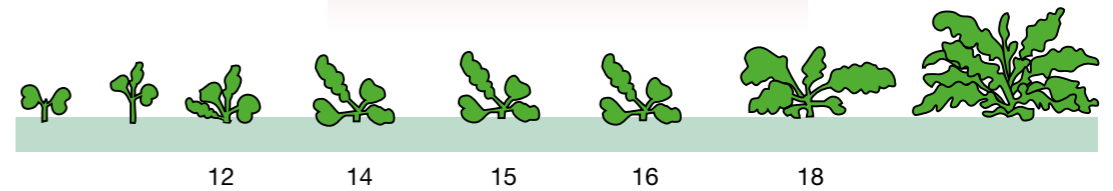


Jesenná regulačná a fungicídna aplikácia vplyva aj na rýchlejší štart vegetácie na jar po zime

A na záver:
Čo ešte pridáva Caryx®?

- Formulácia vyvinutá špeciálne pre repku
- Účinkuje už od 5°C
- Mimoriadne silný regulátor, napriek tomu šetrný
- Ideálna kombinácia regulácie rastu a fungicídneho účinku na jeseň

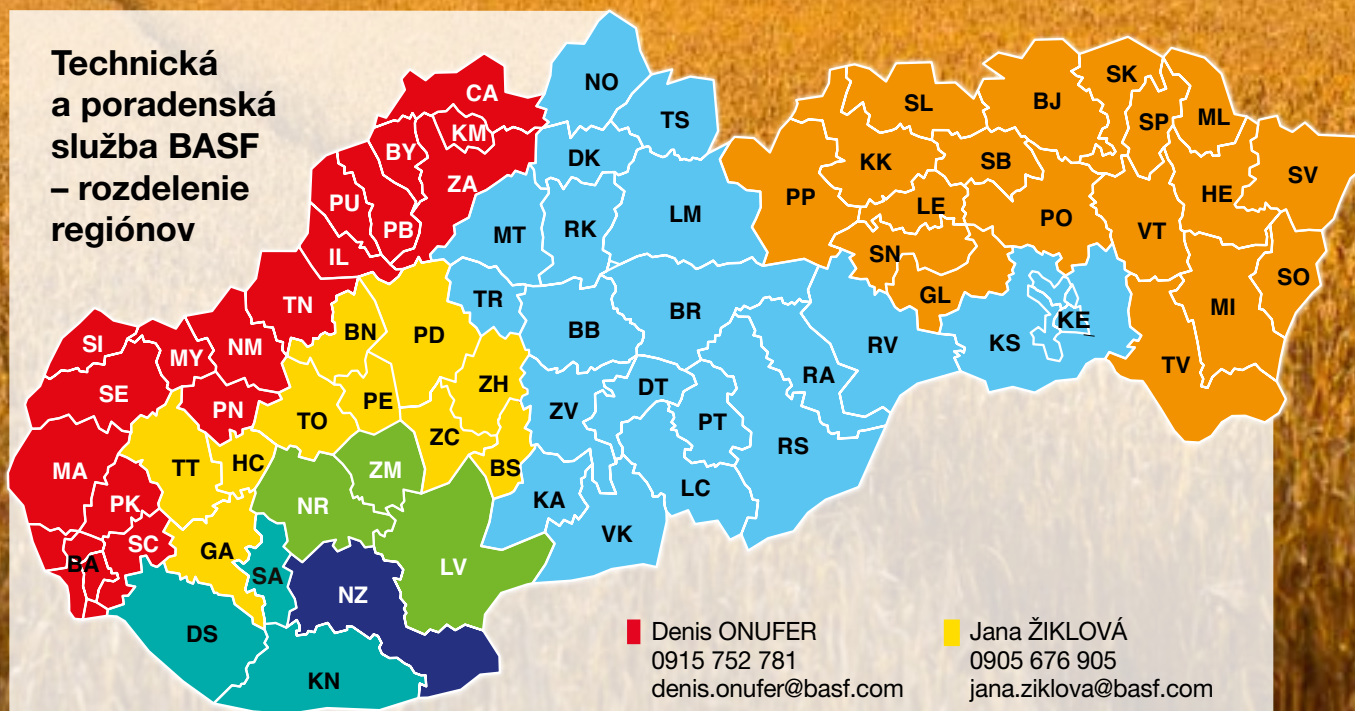
Caryx®
0,7 – 1,0 l/ha



2024

Prípravky **Kinto® Plus** a **Systiva®**
si môžete zakúpiť v balíku
za zvýhodnenú cenu!

Technická a poradenská služba BASF – rozdelenie regiónov



Kristián LAJTOS
0905 674 803
kristian.lajtos@basf.com

Dušan GAVULA
0905 723 350
dusan.gavula@basf.com

Ľubomír EGED
0907 702 514
lubomir.eged@basf.com

Jana ŽIKLOVÁ
0905 676 905
jana.ziklova@basf.com

Anton ONUFER
0905 295 007
anton.onufer@basf.com

Štefan ŠIMONKA
špecialista na vinič a ovocie
0917 719 239
stefan.simonka@basf.com

Jozef KAKUTA
0905 203 223

Peter OTÁHAL
0905 295 008

BASF

We create chemistry